



# Windenergie in Bayern

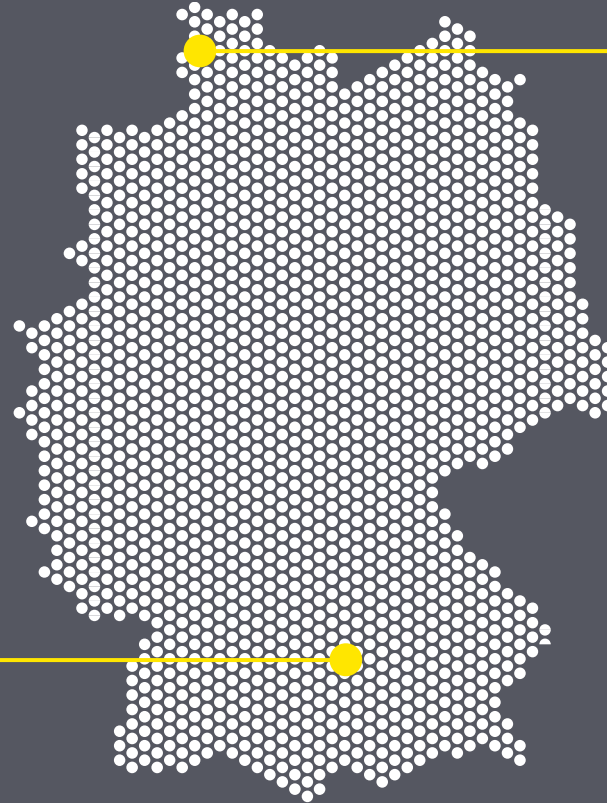
22.04.2023

Energiekongress der Grünen

# GP JOULE: Die Gründer

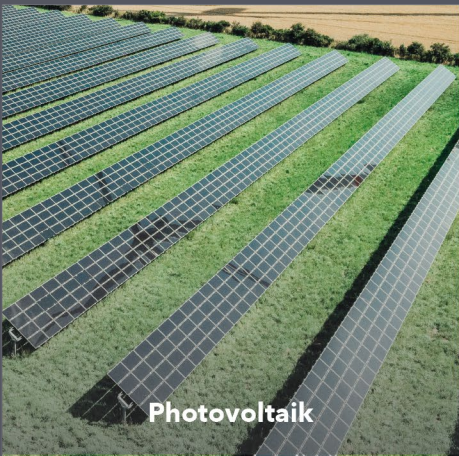
---

Die **Gründer** von GP JOULE, Heinrich Gärtner und Ove Petersen, entwickeln bereits seit mehr als 18 Jahren Projekte im Bereich der Erneuerbaren Energien.



Mit ihrem landwirtschaftlichen Hintergrund ist die Vielfalt an Standbeinen, das Entwickeln von Wertschöpfung sowie die **nachhaltige** Herangehensweise von GP JOULE zu erklären.

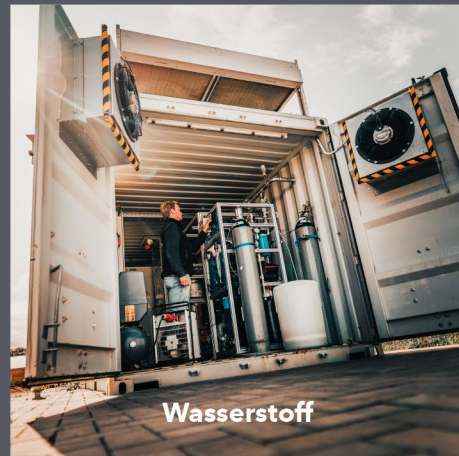
# GP JOULE im Überblick



Photovoltaik



Wind



Wasserstoff



E-Mobilität



Sektorkopplung



Fernwärme



Investitionen



Projektierung

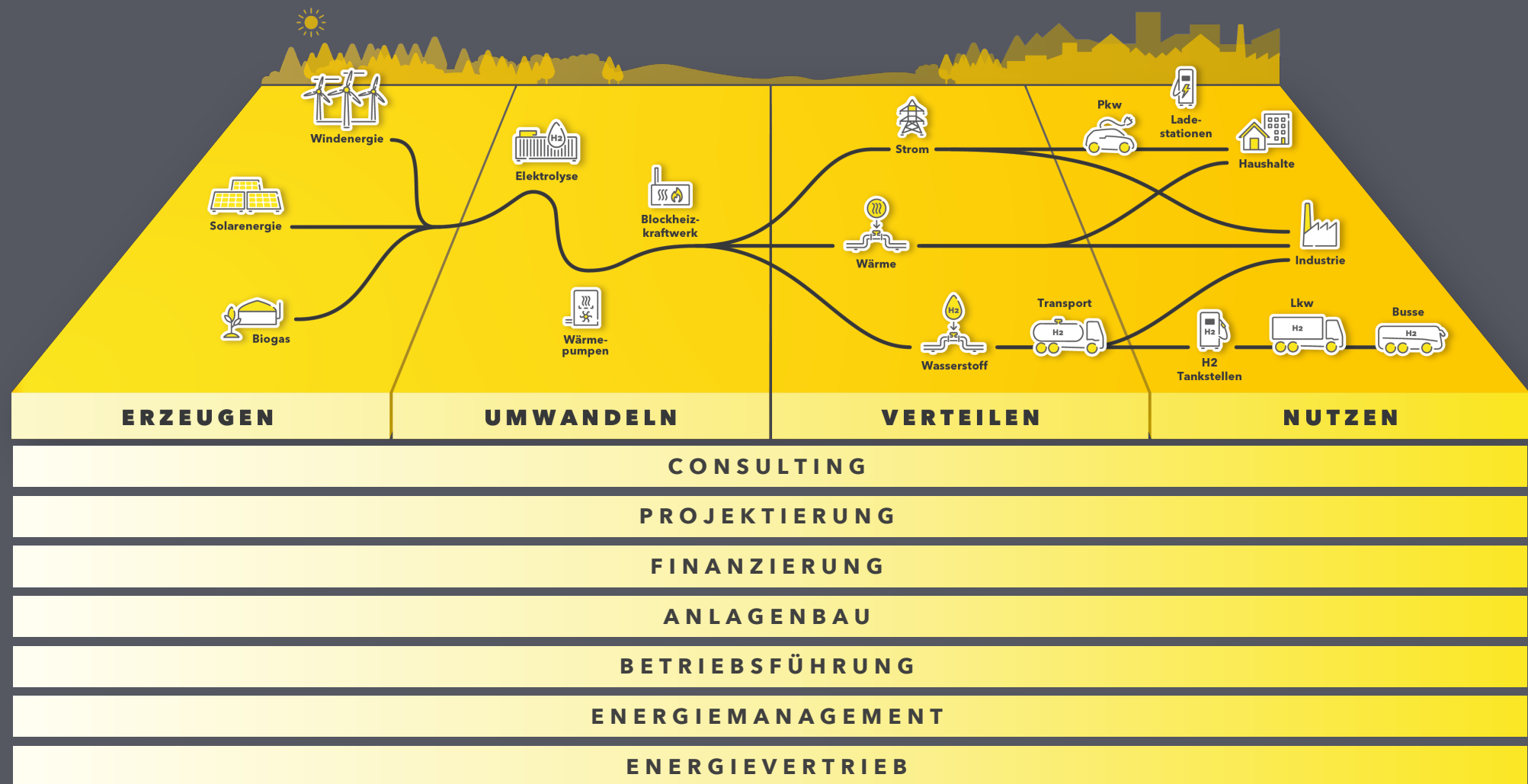


Anlagen-  
Betriebsführung



Anlagenbau/EPC

# GP JOULE entwickelt, baut und betreibt Energielösungen in allen Bereichen der Wertschöpfungskette.



# GP JOULE Gruppe in Zahlen

2009



gegründet

690+



Mitarbeiterinnen  
und Mitarbeiter

1.000+ MW



Kraftwerksleistung  
installiert

1,2 GWp



in der Betriebsführung

250.000+



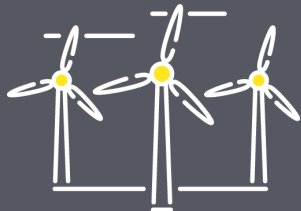
Ladepunkte, nutzbar mit  
GP JOULE-Ladekarte

130+



Solarprojekte

25+



Windparkprojekte

2



realisierte, grüne  
Wasserstoff-Tankstellen

35+ km



Wärmenetze

# GP JOULE Windpark - Referenzen

## Windpark Wittbek

Bundesland: Schleswig-Holstein  
Inbetriebnahme: 10/2015  
Leistung: 13,2 MW



## Windpark Schimmendorf

Bundesland: Bayern  
Inbetriebnahme: 02/2017  
Leistung: 16,8 MW



# GP JOULE Windpark - Referenzen Bayern



## Windpark Schimmendorf

Leistung: 16,8 MW

Inbetriebnahme: 2017



## Windrad Waal

Leistung: 3,3 MW

Inbetriebnahme: 2017



## Kühlenthal

Leistung: 3,2 MW

Inbetriebnahme: 2013



### Iris Harms – 1. Bürgermeisterin Kühlenthal:

*„Dieses Projekt hat uns keine Investition gekostet. Durch die anfallenden Gewerbesteuern können wir in der Gemeinde jedoch einiges finanzieren. Quasi der gesamte Strombedarf Kühlenthals wird gedeckt und wir schauen beim Klimaschutz nicht nur zu, sondern handeln.“*



# Wir haben uns ambitionierte Klimaziele gesetzt

- **Europäische Klimaziele:** Green Deal

  - bis 2030 Reduktion der THG um 55% (gegenüber 1990)
  - Klimaneutralität in 2050

- **Klimaziele auf Bundesebene:**

  - bis 2030 Reduktion der THG um 65% (gegenüber 1990)
  - Klimaneutralität in 2045

- **Klimaziele in Bayern:**

  - bis 2030 Reduktion der THG um 65% (gegenüber 1990)
  - Klimaneutralität in 2040



# Die politischen Weichen auf Bundesebene sind gestellt - jetzt müssen die Länder liefern

Die wichtigsten Neuerungen zur Beschleunigung des Ausbaus der Windenergie:

## — Windenergie-an-Land-Gesetz:

- Planerische ambitionierte Flächenziele - Bayern muss bis Ende 2027 1,1% seiner Fläche als Vorranggebiete für Windenergie ausweisen, 2% bis 2032
- 10H wurde signifikant eingeschränkt
- Der Ausbau Erneuerbarer Energien ist jetzt im überragenden öffentlichen Interesse was sich auf Verwaltungsentscheidungen auswirkt -> Planungs-/Genehmigungsverfahren

## — Bundesnaturschutzgesetz:

- Landschaftsschutzgebiete können für Windenergieanlagen zur Verfügung stehen - Zonierungen
- Vereinheitlichter Prüfungsrahmen schafft klarere Vorgaben

## — EEG:

- Windschwächere Standorte bei der Vergütung besser gestellt (Stichwort 50%-Referenzertrag).
- § 2 des EEG: überragendes öffentliches Interesse, vorrangiger Belang bei Schutzgüterabwägung



# Akteure beim Ausbau der Erneuerbaren Energien:

- **EU, Bundes - und Landesregierungen:**  
schaffen rechtliche Rahmenbedingungen
- **Kommunen:**  
haben Planungshoheit und sind verantwortlich für die Umsetzung der Zielerreichung
- **Genehmigungsbehörden:**  
prüfen auf rechtliche Aspekte und genehmigen
- **Netzbetreiber:**  
verantwortlich für Netzausbau, Aufnahme und Verteilen der Energie
- **Unternehmen: Projektentwickler und Herstellerfirmen**  
realisieren und investieren in EE-Projekte
- **BürgerInnen:**  
leben mit den EE-Projekten - investieren, verpachten, beziehen Energie
- **Verbände, Finanzsektor, Wirtschaft und Industrie**  
Interessensvertreter für Umweltbelange, Energie als Rohstoff und Produkt



# Landespolitik muss die Vorgaben aus Berlin umsetzen und den Ausbau der Erneuerbaren vorantreiben (1/2)

## — Politisches Commitment

- für den beschleunigten Ausbau erneuerbarer Energien
- für die erforderlichen Stromnetze in den bayerischen Kommunen und Landkreisen,
- landesweite und lokale Akzeptanzinitiativen

## — Keine weiteren Alleingänge

- Die Energiewende ist kein Spielball im Wahlkampf sondern eine unserer zentralen Herausforderungen für eine lebenswerte Zukunft
- Aktuelles Beispiel: Verwaltungsvorschriften zur Kartierung von Brutvogelarten setzen bundesrechtlichen Rahmen falsch um, sodass der Ausbau der Windenergie wieder unnötig verzögert wird

## — Zügiger Ausbau der Verteilnetze,

- damit wir die neuen Anlagen auch anschließen
- Und die stabile Stromversorgung gesichert ist.



# Landespolitik muss die Vorgaben aus Berlin umsetzen und den Ausbau der Erneuerbaren vorantreiben (2/2)

## — Förderung der Regionalität

- Erneuerbare Energie gehört in Bürgerhand, damit der Strom lokal erzeugt und genutzt wird die Wertschöpfung im Ort bleibt
- Kommunen beim Ausbau untern Arm greifen, damit gutdurchdachte Entscheidungen getroffen werden können und wirtschaftliche Anreize für den Ausbau geschaffen werden

## — Dauerbrenner: Beschleunigung der Genehmigungsverfahren

- Personelle Kapazitäten für die zügige Erteilung Genehmigung
- Vereinheitlichung und Vereinfachung des Rechtsrahmen für rechtssichere Entscheidungen



# Wirksame Handlungsfelder zum schnellen Ausbau

- **Kartierhinweise Bayern** stehen gegen die Vereinfachung im BNatSchG
- **Erhalt eigentumsbezogener Daten** -> Bayern beruft sich auf Datenschutz
- **Informationen zu Netzleistungen** -> Schaffen von Infoplattformen um Netzanschlussmöglichkeiten zu identifizieren, Transparenz der Netzaufnahmefähigkeit
- **Baurecht** -> Schaffen von 0H Abstandsflächenübernahme, max. Rotorüberstrich
- **Windmessungen** -> Windmesskampagnen durch den Freistaat Bayern
- **Erhobene Daten in zugänglichen Plattformen** -> Wissenstransfer ermöglichen
- **Ausschreibungskriterien** der Bayerischen Staatsforsten überarbeiten

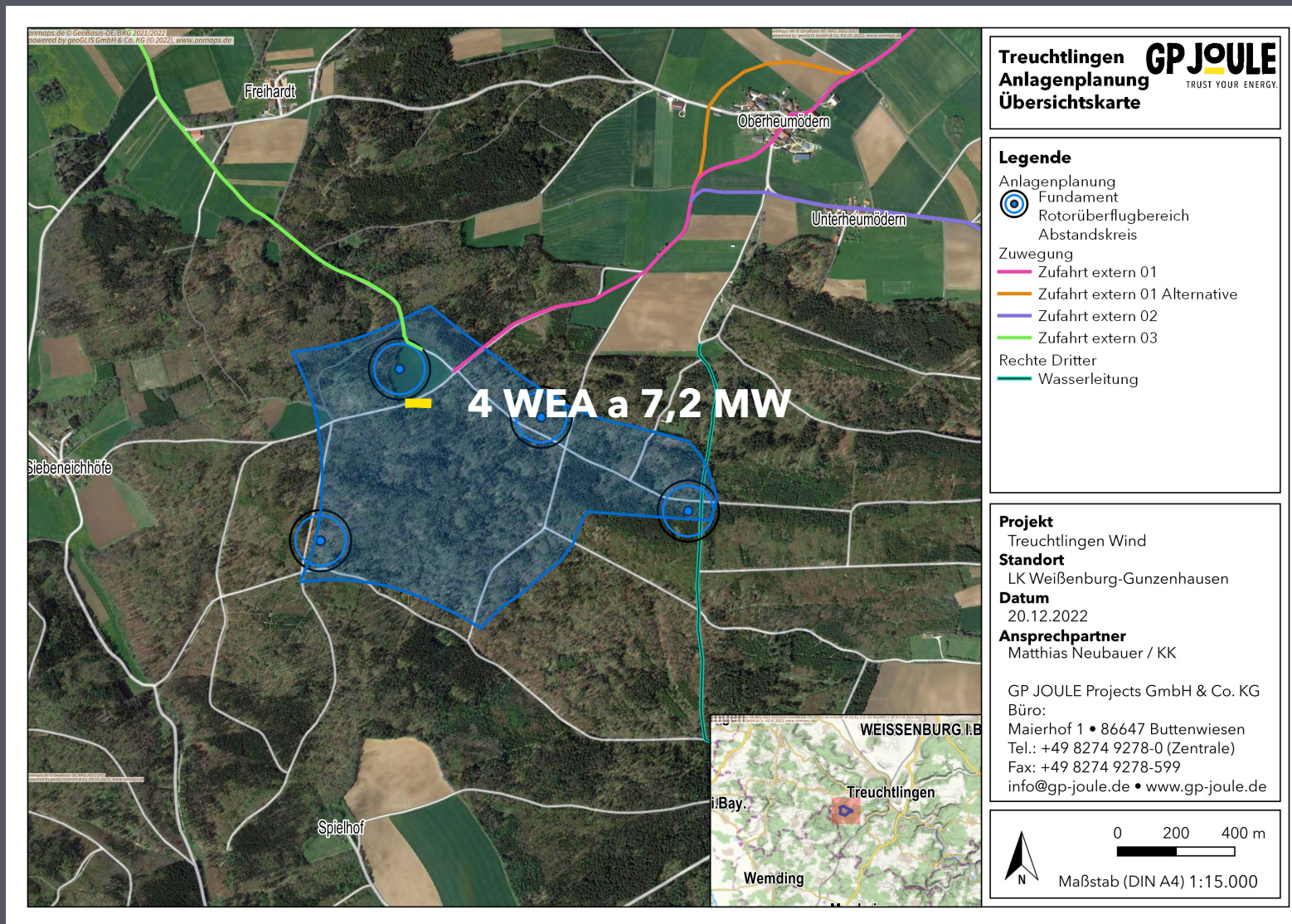


# Beispiel mit Vorbildcharakter

## — Kommune hat sich Ziele gesteckt

- wirkt direkt am Projekt mit (Kooperation)
- koordiniert die verschiedenen Stakeholder
- beteiligt Bürger durch Informationsveranstaltungen schon vor Projektbeginn
- setzt sich für Akzeptanz ein
- denkt im System

# Beispiel mit Vorbildcharakter



## Projektsteckbrief:

- RP 8 - Westmittelfranken
- Bisher Zonierungsbereich Naturpark Altmühlthal
- 4 WEA a 7,2 MW



# Weitere Anregungen, Ideen und Lösungsvorschläge?

## Mögliche Ansprechpartner:

- BWE Bayern
- Windkümmerer
- LEE Bayern
- Energieagenturen
- Projektierer Ihres Vertrauens😊

**Gemeinsam schaffen wir die Ziele!**



# Wir machen Wind & sorgen für regionale Wertschöpfung

